

CATÁLOGO DO ITEM IMPORTADO

Pleito de Inclusão de Ex-Tarifário

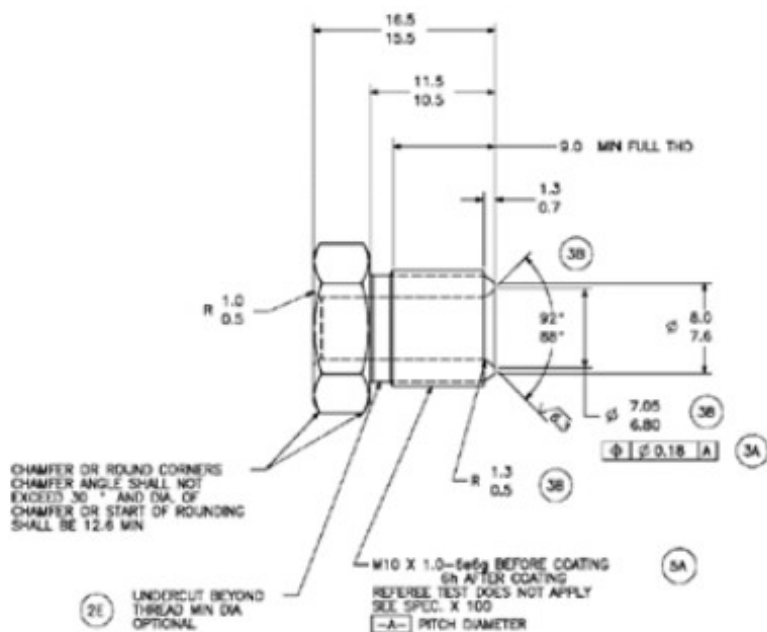
Número de Controle SDIC	NCM	Sugestão de descrição do ex-Tarifário
D265-211	7307.99.00	União roscada do tipo reta; contendo aço baixo carbono (SAE1010), tratamento superficial em zinco; com roscada M10x1, sextavada 12,9 mm, diâmetro interno nominal de 5,37 mm (+/- 1 mm), comprimento de 16 mm (+/- 1 mm); para fabricação de sistemas de tubulação de freio; com função de interligação de tubulação; com aplicação em automóveis, veículos comerciais leves.

1. Especificações técnicas detalhadas da autopeça

(características quantitativas e qualitativas, por exemplo: dimensões, materiais de fabricação, especificações de trabalho/funcionamento [torque, potência, resistência, tensão, corrente, dureza, vazão, condutibilidade, temperatura etc.], características de hardware, software, características físicas, dentre outras inerentes a cada produto):

Roscada M10x1, sextavada 12,9 mm, diâmetro interno nominal de 5,37 mm (+/- 1 mm), comprimento de 16 mm (+/- 1 mm)

2. Imagens da autopeça importada e/ou desenho esquemático *(obrigatório conter as principais dimensões em milímetros):*





Os conectores são recebidos em embalados em caixa da origem



Abertura da embalagem e disponibilização para produção



Os conectores disponíveis para processamento na fábrica do

3. Aplicação do item importado *(em qual produto fabricado pela empresa pleiteante o item importado será incorporado).*

Aplicado em: sistemas de tubulação de freio



4. Função do item importado no produto fabricado pela empresa pleiteante do ex-tarifário:

Interligação de tubulação

Veículos(s): automóveis, veículos comerciais leves